

Structuration Psychocorporelle et Danse-Thérapie :

## "Structures"

**Accompagnement au Mouvement et Toucher Structurants**

Christine WAHL / Benoit LESAGE

**DATES : 27 février-1° mars 2021**

**Lieu : Lille** Espace WU WEI- Fives

### ~ PRESENTATION

Nos patients, nos élèves, nous présentent souvent des corps mal structurés, ou déstructurés, qui ne leur permettent pas de déployer un dialogue corporel riche et nuancé. Ils sont limités au niveau moteur, mais aussi expressif et relationnel. Ils se confinent souvent dans un espace corporel étriqué et rigide, et n'en ont généralement pas conscience.

→ Comment proposer un dialogue corporel structurant, un étayage qui éveille et accompagne nos partenaires ?

Cela suppose un travail d'exploration de ces structures : quelles sont les mobilités, les appuis, les axes, comment s'organise la respiration, comment se coordonnent les articulations, les chaînes musculaires, comment les différents tissus corporels interagissent-ils entre eux ?...

Cela suppose également un affinement de notre toucher : savoir poser nos mains, mais aussi engager tout notre corps de façon sensible et respectueuse, pour éveiller le mouvement, avec ses directions, ses nuances. Comment dialoguer avec les différents tissus du corps ?

Ce stage aborde ces thèmes par le mouvement, la perception, en lien avec des références anatomiques, physiologiques et psychophysiologiques.

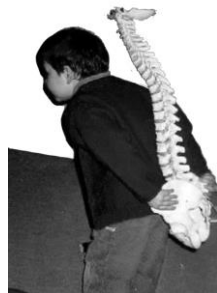
Il s'agit d'un laboratoire d'expériences sensorielles et motrices.

#### **Les stages "Structures"**

- s'inscrivent dans le registre des pratiques somatiques qui abordent les structures du corps et du mouvement par **l'expérience, privilégiant la sensorialité et l'exploration**. Ces découvertes sont **étayées par des références** précises à l'anatomie, la physiologie et les neurosciences.

- Ils **explorent l'interface corps/monde**, corps/autrui, en affinant une conscience corporelle : par les résonnances que j'éprouve, dans mes réactions toniques, postures, gestes avec leurs nuances et qualités, par mes réactions organiques, je me relie aux choses, à mes partenaires, à autrui. Cette **sensibilité réactive et expressive** est la base d'un dialogue avec ce et ceux qui m'entourent.

→ **Ce stage** propose un **laboratoire** d'expérimentation sensorielle et motrice; il développe une qualité d'écoute, de soi, du partenaire et du groupe, et d'accompagnement respectueux et sensible.



→ L'expérience et la méthodologie qui la soutient **intéressent le professionnel engagé dans les médiations corporelles** : nos patients nous présentent le plus souvent des corps mal organisés, mal construits, voire détruits, qui limitent et contraignent leur relation au monde et leur vie psychique. Le travail proposé **concerne également les professionnels des pratiques corporelles expressives, énergétiques ou sportives**, ainsi que ceux qui travaillent en **thérapie manuelle** (ostéopathie, fascia, shiatsu, kinésithérapie, ergo...) qui cherchent à élargir leur compréhension de la globalité psychocorporelle

## ~ OBJECTIFS ET COMPETENCES VISEES : A l'issue de la session, le/la stagiaire

- Aura élaboré une conscience corporelle à partir de l'expérimentation et étayée par des documents référencés
- Aura expérimenté les bases et règles –techniques et éthiques- d'un toucher sensible
- Aura questionné sa posture de thérapeute psychocorporel, ou sa pédagogie d'enseignant en techniques corporelles.

## - CONTENUS ET METHODOLOGIE DE LA FORMATION :

Pratique : Dispositifs d'exploration corporelle faisant appel au mouvement au sein du groupe pour expérimenter :

- modulation tonique et sensorialité par des propositions issues des approches somatiques
- ajustement tonique, respiration et posture
- approche du toucher et de l'écoute tissulaire
- accompagnement d'un partenaire par le toucher et le mouvement guidé

Elaboration : Après chaque exploration, évaluation de l'expérience personnelle pour dégager les processus mobilisés, les objectifs pédagogiques et thérapeutiques

Présentation de vignettes cliniques

Analyse de situations cliniques proposées par les participants (selon demande et possibilités des participants)

Synthèse :

Synthèse théorique insistant sur les liens théorico-pratiques et pratico-cliniques

Evaluation et analyse des acquis théoriques et pratiques

Proposition d'entretien individualisé avec les stagiaires pour dégager des axes d'amélioration

Suivi post-stage sous forme d'échanges internet (entretiens, envois de documents).

La méthode pédagogique développe des compétences de soins s'inscrivant dans la catégorie des thérapeutiques non médicamenteuses, validées par la HAS

## ~ MOYENS TECHNIQUES ET PÉDAGOGIQUES :

L'expérimentation est le pilier de notre pédagogie, articulée immédiatement avec la théorie et menant directement à des liens dans la pratique professionnelle.

Documents pédagogiques :

- Pendant la session : Documents et matériel anatomique pour permettre au stagiaire d'établir des liens entre le travail proposé et sa pratique professionnelle (qu'elle soit clinique, éducative ou pédagogique).
- Après la session (envoi internet ou récupérable sur place sur clé USB) :
  - Notes et articles complémentaires selon les demandes spécifiques des stagiaires
  - Références musicales utilisées
  - Bibliographie de référence et liens consultables sur le web

## ~ MODALITÉS DE SANCTION DE LA FORMATION :

- Feuilles de présence signées chaque demi-journée par les stagiaires et le formateur
- Attestation de présence individuelle
- Evaluation au cours de la formation : guidance personnalisée lors des pratiques et entretien/évaluation portant sur l'élaboration théorico-clinique
- Auto-évaluation des stagiaires en fin de stage par questionnaire de satisfaction à chaud et à froid (bilan pédagogique et bilan administratif)
- Suivi post-stage sous forme d'échange de mail (ou par téléphone ou visiocontact internet) : analyse de pratique et communication de documents complémentaires personnalisés

## ~ PUBLIC ET PRE-REQUIS

- Professionnels de la relation d'aide engageant une médiation corporelle.

Sont particulièrement concernés les psychomotriciens, éducateurs, infirmiers et autres paramédicaux qui souhaitent mettre en place des groupes de Danse-Thérapie ou de travail corporel en institution.

- Enseignants en danse ou techniques de mouvement (arts énergétiques, cirque, théâtre corporel...)
- Danseurs ou artistes qui souhaitent travailler en milieu institutionnel dans une visée thérapeutique ou psychopédagogique.

Aucun niveau technique n'est requis (Niveau d'études : bac ou équivalent conseillé)

## ~ ORGANISATION ET MOYENS TECHNIQUES

- Formation présentielle continue : stages ouverts regroupant des stagiaires de plusieurs institutions, professions libérales, ou en cours d'orientation professionnelle
- Salle adaptée au travail corporel (4 mètres carrés par personne minimum, sol adéquat, confort thermique, sanitaires)
- Equipement technique : vidéoprojecteur, sono, matériel psychomotricité
- **Nombre de stagiaires** : jusqu'à 20 personnes
- **HORAIRES** : 9h-12h30 et 14h-18h30 – J3 : 9h-14h
- **Volume horaire total** : 20 heures / session
- **LIEU** : Espace WU WEI 227 rue Pierre Legrand FIVES-LILLE (Métro Ligne 1 Marbrerie)

**TARIFS :**

- Prise en charge employeur : 600€
- Libéraux prise en charge FIFPL : 450€
- Personnes auto-financées : 300€

**INSCRIPTIONS et RENSEIGNEMENTS :** Benoit Lesage 06 74 51 37 84 [benoit.lesage@irpecor.com](mailto:benoit.lesage@irpecor.com)  
Arrhes : 100€ (remboursables jusqu'à un mois avant le début du stage) – règlement du solde sur place

## ~ FORMATEURS :

**Christine WAHL (Villeneuve d'Ascq- 59)** : kinésithérapeute, Formée à la méthode Mézières

Ostéopathe D.O. (Maidstone),

Fasciathérapeute (MDB),

Formée aux chaînes musculaires (G. Struyf),

Enseignante en tai-chi-chuan.

Danseuse-chorégraphe, lauréate elle a également soutenu une maîtrise en philosophie

Titulaire d'une maîtrise de philosophie

Formatrice en techniques somatiques pour les danseurs, les soignants, les enseignants en Tai-chi-chuan et en Qi Gong (pour le compte de la Fédération de Qi Gong et Arts Energétiques)



**Benoît LESAGE (Jougne, 25)** : Docteur en Sciences Humaines, médecin, médecin du sport, danseur, danse-thérapeute, membre fondateur de la Société française de Danse-Thérapie (Full member of European Dance-Therapy Association)  
 Certifié en Analyse du mouvement selon Laban-Bartenieff (pré-requis)  
 Titulaire de la Dispense du Diplôme d'Etat de Danse  
 Chargé de cours au cursus de psychomotricité de Paris VI-Salpêtrière,  
 Maître de conférences à la faculté des sports de Reims (1993-1997) a été chargé de cours à Paris V-René Descartes ( licence danse, cursus art-thérapie), à l'UFR de psychologie de Reims (DU de psychologie du sport)  
 Intervient de façon régulière dans les formations européennes de danse-thérapie (Italie, Suisse) et les colloques universitaires (Milan, Evora, Bruxelles, Genève).  
 Est intervenu dans les formations aux diplômes d'Etat de danse, de tai-chi-chuan et de Qi Gong  
 Fondateur et directeur d'IRPECOR (1997).  
 Auteur de *La Danse dans le Processus Thérapeutique* (Ed Erès 2006) et de *Jalons pour une pratique psychocorporelle / Structure, Etayage, Mouvement et Relation*, Toulouse, (Ed Eres 2012).  
 Auteur de nombreux articles depuis 1997 (plus de 50 publications dans des revues à comité de lecture et actes de colloques internationaux)  
 Exercice de la médecine générale en cabinet libéral  
 Est intervenu de façon régulière et hebdomadaire en pédopsychiatrie (CHU) et dans diverses institutions recevant des personnes porteuses de handicaps divers (moteur, sensoriel, psychiatrique)  
 Formateur en institution et pour le compte de divers organismes de formation référencés.



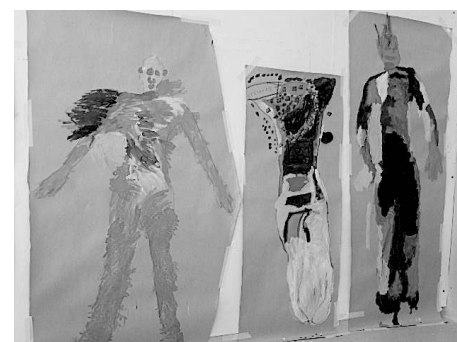
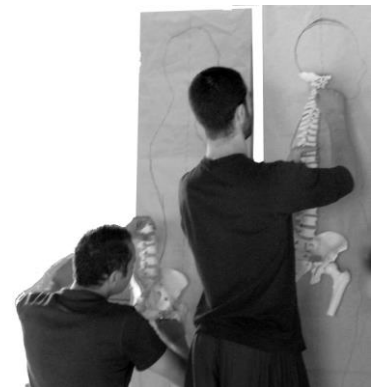
**Christine Wahl**

Travailleur Indépendant  
 27 rue du Carrousel  
 59650 Villeneuve d'Ascq  
 06 10 82 72 17  
 irsm.christinewahl@gmail.com  
 Site : www.christinewahl.co

**INSTITUT**  
 de  
**RECHERCHE**  
**SUR le**  
**MOUVEMENT**

N° SIRET 378 982 615 000 728  
 N° Formation 32591032859

**Benoît Lesage**



---

**Christine Wahl**

Travailleur Indépendant  
27 rue du Carrousel  
59650 Villeneuve d'Ascq  
06 10 82 72 17  
irsm.christinewahl@gmail.com  
Site: www.christinewahl.co

**INSTITUT**  
**de**  
**RECHERCHE**  
**SUR le**  
**MOUVEMENT**

N° SIRET 378 982 615 000 728  
N° Formation 32591032859

**Benoit Lesage**

---

## **PROGRAMME GENERAL**

**27 février-1° mars 2021**

### **Savoir accompagner – Applications cliniques**

**J1** Accompagner les premières étapes de la verticalisation

*Matin* : Le processus de rassemblement durant la première année

*Après Midi* : se retourner, ramper.

**J2** : Accompagner la verticalisation (2)

*Matin* : Les formes de quatre pattes, transition vers la marche

*Après-Midi* : Applications cliniques spécifiques

- les enfants porteurs de handicap psychomoteur
- personnes âgées

**J3** *Matin 1*

Applications cliniques spécifiques :

L'enseignement de techniques expressives (danse, cirque)

*Matin 2* :

Bilan pédagogique et évaluations

Bilan administratif

Conclusion

**Christine Wahl**

Travailleur Indépendant  
27 rue du Carrousel  
59650 Villeneuve d'Ascq  
06 10 82 72 17  
irms.christinewahl@gmail.com  
Site : www.christinewahl.co

**INSTITUT  
de  
RECHERCHE  
SUR le  
MOUVEMENT**

N° SIRET 378 982 615 000 728  
N° 32591032859

**Benoit Lesage**

**STAGES DE FORMATION / FORMULAIRE D'INSCRIPTION :**

|   |  |   |                   |
|---|--|---|-------------------|
| <b>STAGE:</b>   | <b>INTITULE : "Structures" / Accompagnement au Mouvement et Toucher Structural</b> |   |                   |
|   | <b>DATES : 27 fev 1° mars 2021</b>   | <b>LIEU : Lille</b>   |                   |
| <b>NOM :</b>  | <b>PRENOM :</b>  |   |                   |
| <b>ADRESSE:</b>   |  |   |                   |
| <b>TEL:</b>   |  | <b>MAIL :</b>   |                   |
| <b>PRISE EN CHARGE PAR L'EMPLOYEUR (Formation continue)</b>   |  | Adresse, nom et téléphone de la personne à contacter pour établir la convention : |                   |
| <b>Pour les personnes se finançant elles-même et bénéficiant à ce titre du tarif préférentiel :</b>   |  |   |                   |
| <b>Arrhes :</b>   |  | chèque  | virement<br>autre |
| <ul style="list-style-type: none"><li>• Les arrhes sont remboursables jusqu'à <b>un mois</b> avant le début du stage.</li><li>• Tout désistement, pour être indiscutable doit être signifié par <b>courrier recommandé</b>.</li><li>• Tout stage commencé est <b>dû intégralement</b>. Le règlement s'effectue en début de séjour et est confirmé par une <b>facture</b>.</li></ul> |  |   |                   |

- Je déclare sur l'honneur ne présenter aucune contre indication médicale à la pratique d'une activité corporelle. Je m'engage à signaler à l'organisateur du stage le suivi d'un traitement, notamment psychiatrique.
- J'autorise l'organisateur à porter mes coordonnées sur la liste des stagiaires diffusées aux autres participants avant le stage, afin de favoriser d'éventuels co-voiturages.
- J'autorise la prise de photos et d'images vidéo à toute fin pédagogique.

(la prise d'images pendant le travail par les stagiaires est, sauf accord express de l'organisateur et du groupe, interdite).

- Je déclare être couvert par une assurance Responsabilité Civile Professionnelle ou Dommages Individuels assurant notamment tout dommage corporel qui pourrait survenir lors du travail.

Fait à \_\_\_\_\_ le \_\_\_\_\_

**Signature du stagiaire :**